

BAUMAG 2023: Unsere Impressionen

Vom 26. bis 29. Januar 2023 fand in Luzern die Baumaschinen-Messe statt. Wir waren vor Ort und konnten einige aus unserer Sicht gute Produkte und Informationen finden. Im Newsletter finden sich folgende Inhalte:

- [Arbeiten in der Höhe: SpanSet® bringt Innovationen!](#)
- [Die Brüstungsklemme von MBT®, eine funktionelle Lösung](#)
- [Verbauter Graben, wo man sich sicher fühlt!](#)
- [ADRIA® weiss, wie man die Höhe erobert](#)
- [Baumaschinenausbildung: Alles klar?](#)

Hiermit möchten wir unsere Impressionen mit Ihnen teilen und unseren Beitrag für eine erhöhte Sicherheit in Ihrem Betrieb leisten.

Für die SAFEsys GmbH sind folgende Schlüsselwörter wichtig: Modularität, Flexibilität, Kosten/Nutzen, Einfachheit, Vielfältigkeit.

Für weiterführende Informationen zu den Inhalten dieses Newsletters empfehlen wir Ihnen, sich mit den entsprechenden Kontaktstellen in Verbindung zu setzen, um gezielte Informationen und Beratungen zu erhalten, bzw. um die Einsatzmöglichkeiten und Ausbildungsanforderungen zu klären: Die Kontakte sind in den Kapiteln des Newsletters verknüpft.



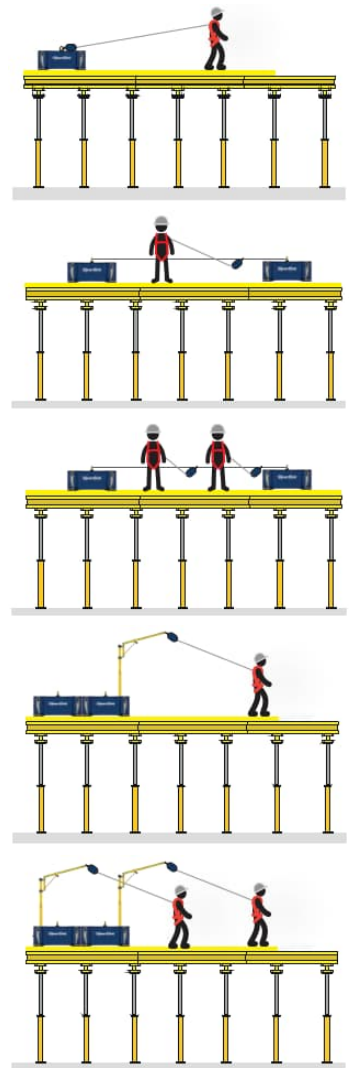
Arbeiten in der Höhe: SpanSet® bringt Innovationen!

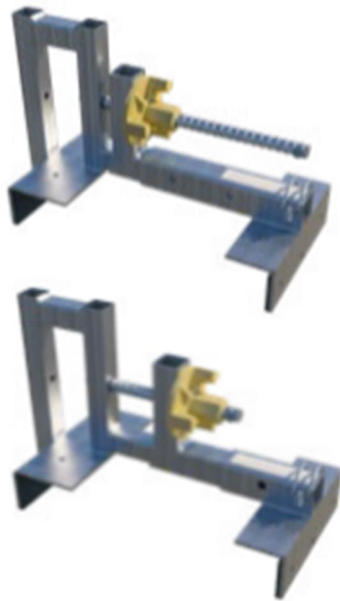
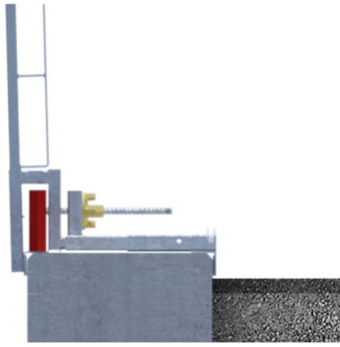
„Alpha Anchor“. So heisst das Produkt von SpanSet®, das unser Interesse geweckt hat. Oft wird die Suche von geeigneten Absturzsicherungssystemen für Baustellen zu einem Problem. Bisher musste man mit hohen Kosten und meistens komplexen Systemen rechnen.

SpanSet® stellt mit dem „Alpha Anchor“ eine Anschlagereinrichtung auf den Markt, das sich nicht nur einfach installieren lässt, sondern auch vielseitig zum Einsatz kommt: Mit Lifelines, mit Rückhalte- und Sturzauffangsystemen. Das Produkt kann auch als Rettungssystem benutzt werden.

Es handelt sich um ein freistehendes System, welches ohne Verankerung am Bauwerk installiert und eingesetzt werden kann, mit dem Vorteil eines geringen Ausbildungsaufwandes, was schlussendlich auf die Vermeidung von Missverständnissen bei gefährlichen Handhabungen abzielt.

Besuchen Sie die [News der SpanSet® über „Alpha Anchor“](#) für mehr Informationen oder [laden Sie den Flyer herunter!](#)



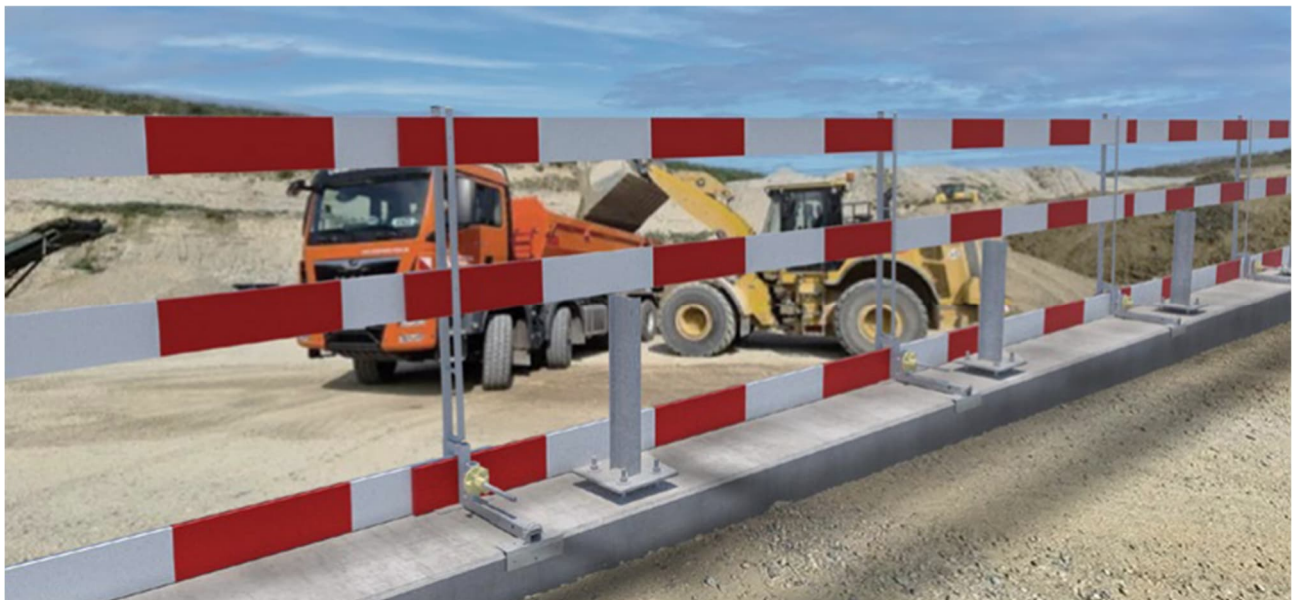


Die Brüstungsklemme von MBT[®], eine funktionelle Lösung

Mägert G&C Bautechnik[®] bringt mit dieser Brüstungsklemme Funktionalität und Montagefreundlichkeit zusammen: Es handelt sich um ein Verbindungsglied für den hauseigenen Steckpfosten.

Mit der geringen Kantenklemmhöhe (nur 6 cm) und die verstellbare Grösse/Breite (25~35 cm und 36~65 cm) ermöglicht diese Klemme einen hochwertigen und stabilen Seitenschutz bei Brüstungen und Brückenköpfen. Die geringe Stellfläche ermöglicht auch die Verrichtung von Tätigkeiten, die bei anderen Seitenschutzsysteme auf Grund der Produktgrösse und den entsprechenden Platzbedarf beeinträchtigt werden.

Für zusätzliche Informationen besuchen Sie die [Produkt-Webseite der Brüstungsklemme](#) oder [laden Sie den Flyer herunter!](#)



Verbauter Graben, wo man sich sicher fühlt!

Alles, was einfach und effizient ist, gefällt. Die gesetzlichen Anforderungen können jedoch einen Streich spielen, die Einhaltung der BauAV wird in bestimmten Situationen eine wahre Herausforderung. Aus diesem Grund ist der Ansatz der BPG Baupowergroup® besonders hilfreich, um sofort nach der Sicherung der Baugrube auch eine Absturzsicherung einfach zu montieren.

BPG Baupowergroup® stellt eine kombinierte Lösung mit den eigenen Grabenverbauboxen mit Gleitschienen-Platten zur Verfügung, auf denen Aluminium-Absturzsicherungen mit verstellbaren Befestigungshaltern angebracht werden können: Das Produkt ist in verschiedenen Längen verfügbar: 3.0 m, 3.5 m und 4.0 m. Die Absturzsicherungen sind so entworfen, dass sie einfach gelagert, gestapelt und transportiert werden können.

Die maximale Sicherheit erreicht man mit zusätzlichen Elementen der entsprechenden Produktreihe. Nebst den erwähnten Absturzsicherungen sind auch einsteckbare Zaunelemente, Einstiegsplattformen mit Sicherheitstüren, Einstiegshilfen mit Anschlagpunkte für Höhensicherungsgeräte und Bergungskit erhältlich.

Mit Leasing- und Mietangeboten ist BPG Baupowergroup® mit den erwähnten Produkten auf dem Markt zudem gut positioniert.

Wenn diese Produkte Ihre Bedürfnisse abdecken, dann besuchen Sie die entsprechenden Webseiten:

- [Absturzsicherung Aluminium](#)
- [Zaunelement](#)
- [Einstiegshilfe mit Sicherheitstür](#)
- [Bergungskit](#)
- ... oder [laden Sie den Flyer herunter](#).



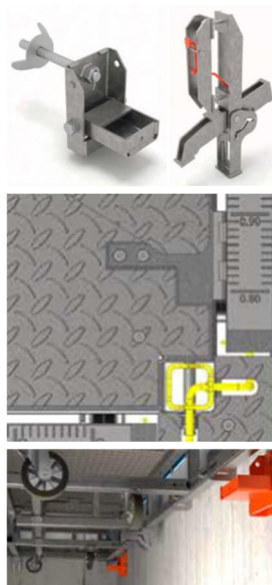
ADRIA® weiss, wie man die Höhe sicher erobert

Mit „Escalib MDS“ und „Podium“ setzt ADRIA® einen hohen Standard bei Baugerüsten und Absturzsicherungen; „TopDalle“, ergänzt schlussendlich die Produktpalette bezüglich Arbeitssicherheit. Bei der Ausstellung machten uns diese Einrichtungen einen sicheren, stabilen und vielfältig einsetzbaren Eindruck.



[Escalib MDS ist eine Baustellen-Wendeltreppe](#) mit vielen Highlights, unter Anderem:

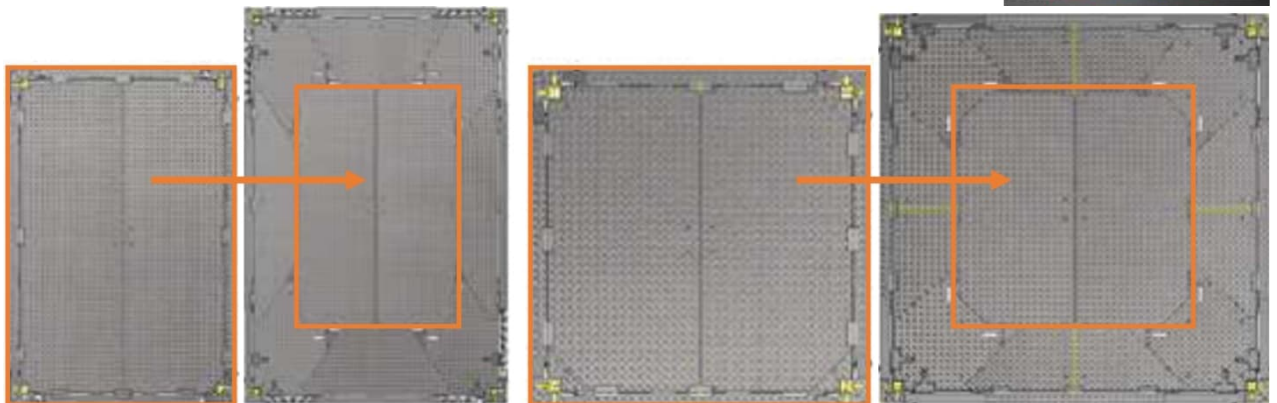
- Die Montage ist in kurzer Zeit möglich, durch das Stapeln der einzelnen Treppenmodulen mit einem Kran.
- Der Zugang zum Gerüst erfolgt über abnehmbare Seitenausstiege.
- Der Aufstieg kann physisch und visuell durch klappbaren Durchgangssperren blockiert werden.
- Geringe Absturzhöhe und einfacher Aufstieg durch die Wendeltreppenkonstruktion.
- Die Module sind für einen vereinfachten Transport auch in einer verschraubten Version erhältlich.



[Podium ist eine verstellbare Sicherheitsplattform](#). Folgende Aspekte fallen sofort positiv auf:

- Schnelle und sichere Positionierung und Montage dank Krananschlagpunkten und Laufrollen für Gebäudeöffnungen.
- Klapp-Klinken mit von Aussen anziehbaren Flügelmuttern.
- Sichere Befestigung der Plattform durch fernverriegelbare Klemmen (durch Cordierung), Magnetaussparungen (z.B. bei vertikalen Schalungssystemen) und freie Befestigungselemente, damit die Mitarbeitenden von einer ungefährdeten Stellung aus arbeiten können.

- Aufklappbare Seitenplatten, die es ermöglichen, von aussen zu sehen, ob das Podium richtig auf den Stützen steht.
- Die verfügbare Produkte sind durch eine hohe Verstellbarkeit geprägt: Das „Podium 248-333“ lässt sich beispielsweise zwischen 2.48x3.33 cm und 3.73x4.98 cm verstellen, mit ein gegebenes Stützgewicht von 1'820 kg. Die Plattform lässt sich dank Messleisten einfach und schnell einstellen.
- Einfache und sichere Lagerung, Transport und Bewegung dank Klappfüssen und Rollen.
- Mit dem hauseigenen Gitter „AlphiSafe“ ist eine zusätzliche Sicherung von Absturzkanten gewährt.



Als letztes möchten wir noch [TopDalle, das begehbare Deckenschalungssystem](#) erwähnen: Ein sicheres System, bestehend aus Alu-Schalungsträger. Den Mehrwert sehen wir in der Montage, die in einer einfachen und ergonomischen Weise von unten erfolgen kann. Damit sind die Mitarbeitenden nicht mehr absturzgefährdet und werden während der Einrichtung durch die Aluminiumträger nicht zu gross belastet. Den Seitenschutz „AlphiSafe“ ergänzt die Sicherheit an den Sturzkanten. Mit diesem Produkt können folgende Gefahren ausgeschlossen werden:



- Sturz aus grosser Höhe
- Anstrengende Körperhaltungen
- Manuelles Anheben und Umsetzen von Lasten
- Herabfallende Gegenstände



Baumaschinenausbildung: Alles klar?

Es ist für die SAFEsys GmbH sehr wichtig, dass entsprechend ausgebildete Personen im Führerstand einer Baumaschinen ihre Arbeit durchführen. Am 4. September 2023 startet eine Arbeitsgruppe mit dem Auftrag, eine neue EKAS-Richtlinie für Baumaschinen zu erstellen: Als Vertretung des [ARV - Baustoffrecycling Schweiz](#), wird die SAFEsys GmbH in dieser Arbeitsgruppe aktiv mitarbeiten.

Auf der [Webseite des k-bmf-Vereins](#) befinden sich Detailinformationen zu den einzelnen Ausbildungsmodulen nach Kategorien, die aktuellen Baumaschinenkategorien (M1-M7) wurden ab Jahr 2018 eingeführt. Die Ausbildungspflicht ist in der Baubranche vorgegeben, hier befindet sich eine Übersicht der Ausbildungsanforderungen, mit den entsprechenden Downloadlinks der k-bmf.

